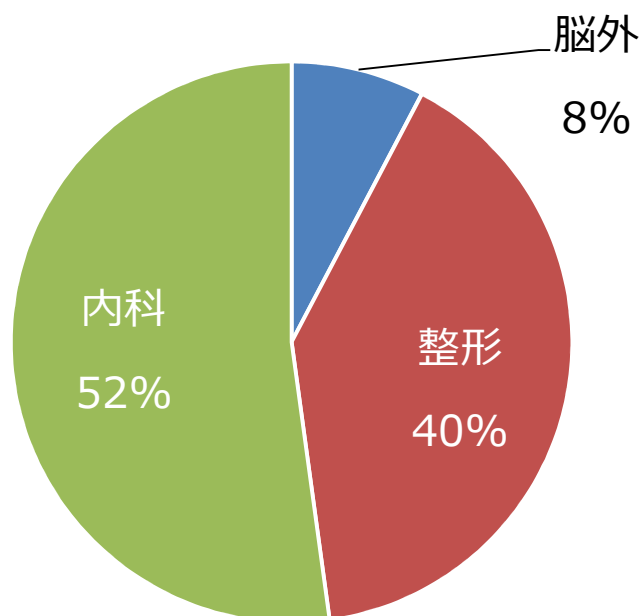


平成27年4月1日 ～ 平成28年3月31日までの入院患者

3階 ますかつと病棟（地域包括ケア病棟入院料1）
入院患者数：299名

● 診療科別入院患者数

診療科	入院患者数 (人)
脳神経外科	23人
整形外科	120人
内科	156人

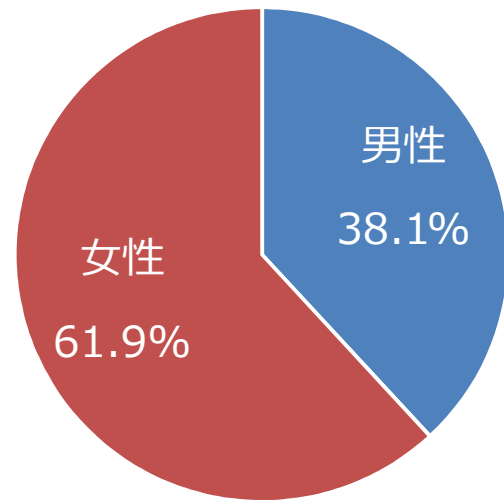


● 症状別入院患者数（科別内訳）

脳神経外科		整形外科	
	入院患者数 (人)		入院患者数 (人)
脳梗塞	5人	大腿骨	43人
脳出血	2人	圧迫骨折	35人
頭部外傷	1人	人工膝関節置換	3人
硬膜下血腫	1人	人工股関節置換	0人
その他	14人	骨盤骨折	3人
内科		脊柱管狭窄	3人
	入院患者数 (人)	二肢の骨折	0人
肺炎後	38人	その他	33人
術後	6人		
難病	4人		
その他	108人		

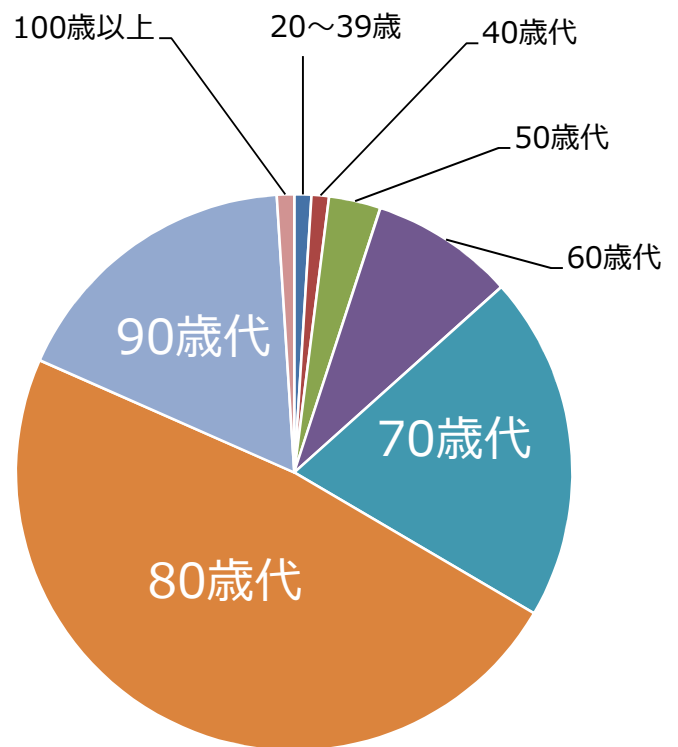
● 性別 入院患者数

男性	114人 (38.1%)
女性	185人 (61.9%)



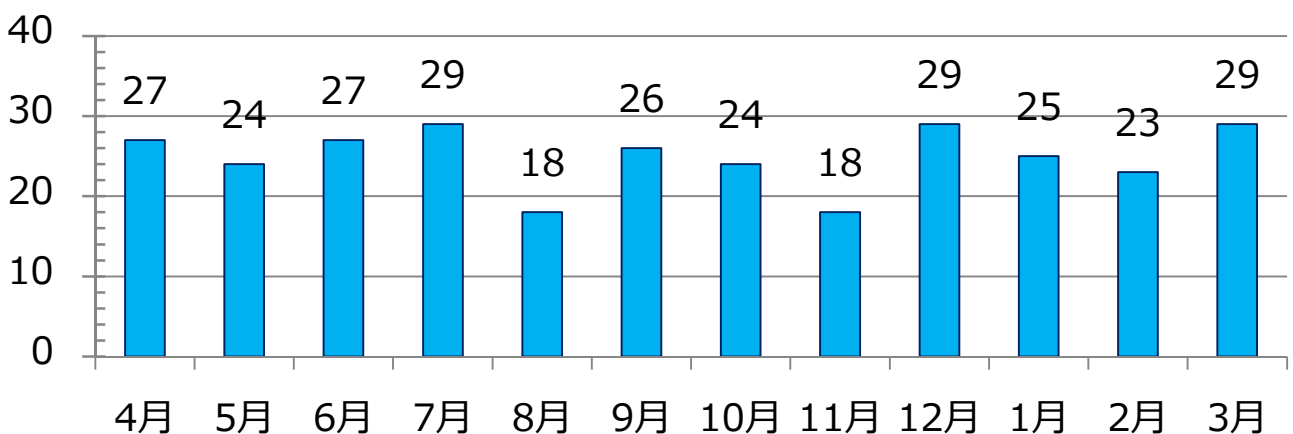
● 年代別 入院患者数

20~39歳	3人 (1.0%)
40歳代	3人 (1.0%)
50歳代	9人 (3.0%)
60歳代	25人 (8.4%)
70歳代	60人 (20.1%)
80歳代	144人 (48.1%)
90歳代	52人 (17.4%)
100歳以上	3人 (1.0%)



● 月別 入院患者数

4月	5月	6月	7月	8月	9月	10月	11月	12月	1月	2月	3月
27人	24人	27人	29人	18人	26人	24人	18人	29人	25人	23人	29人



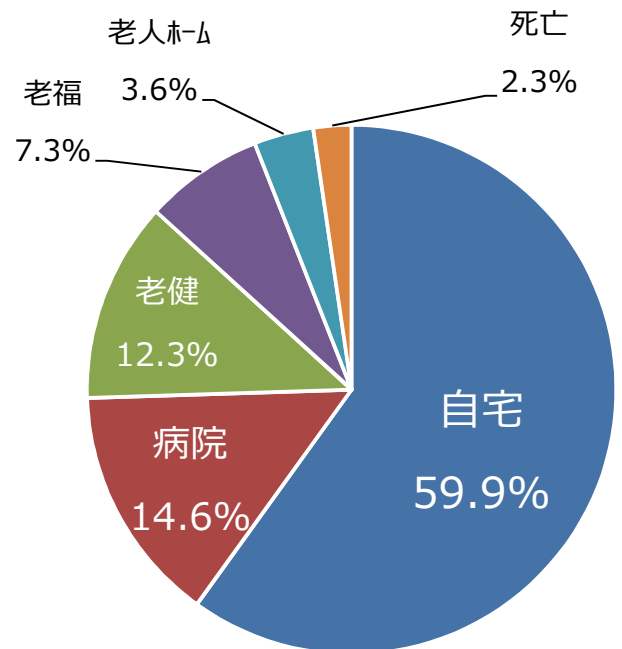
平成27年4月1日～平成28年3月31日までの退院患者

3階 ますかっと病棟（地域包括ケア病棟入院料1）

退院患者数：306名

● 退院・転院先別 患者数

退院・転院先	退院患者数
自宅	179人
病院	48人
介護老人保健施設 (老健)	37人
介護老人福祉施設 (老福)	23人
有料老人ホームなど	12人
死亡	7人



● 退院・転院先別 患者数 (内訳)

在宅復帰率 83.2%

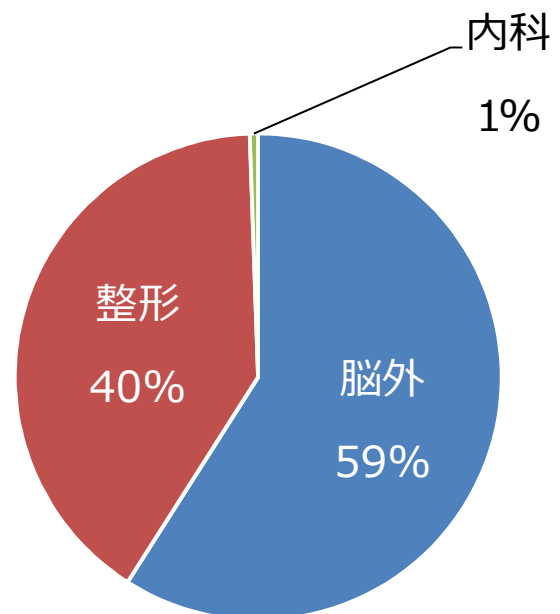
退院・転院先	退院・転院先 内訳	退院患者数 (赤字は在宅扱い)
自宅	自宅	179人
病院	一般病院	11人
	急性期病院	23人
	療養型病院 (在宅型)	2人
	療養型病院	10人
	精神科病院	2人
介護老人保健施設 (老健)	在宅復帰・強化型あり	33人
	在宅復帰・強化型なし	4人
介護老人福祉施設 (老福)	特別養護老人ホーム	22人
	養護老人ホーム	1人
有料老人ホーム など	有料老人ホーム	4人
	サービス付き高齢者住宅	3人
	ケアハウス	2人
	グループホーム	1人
	ロングショート	2人
死亡	死亡	7人

平成27年4月1日 ～ 平成28年3月31日までの入院患者

4階 はくとう病棟（回復期リハビリテーション病棟入院料2）
入院患者数：183名

● 診療科別入院患者数

診療科	入院患者数 (人)
脳神経外科	108人
整形外科	74人
内科	1人

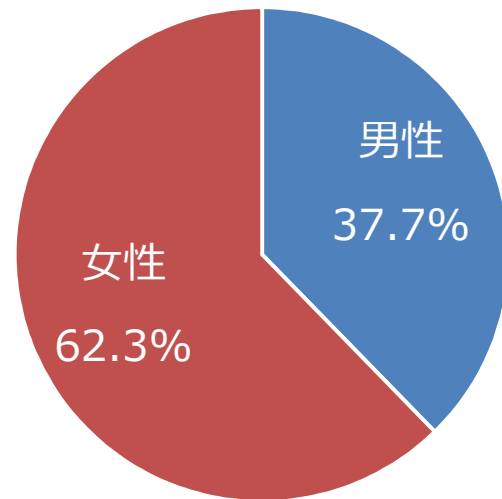


● 症状別入院患者数（科別内訳）

脳神経外科		整形外科	
	入院患者数 (人)		入院患者数 (人)
脳梗塞	61人	大腿骨	50人
脳出血	24人	圧迫骨折	5人
くも膜下出血	8人	人工膝関節置換	1人
頭部外傷	4人	人工股関節置換	1人
硬膜下血腫	3人	骨盤骨折	4人
脳炎	0人	脊柱管狭窄	8人
正常圧水頭症	3人	二肢の骨折	0人
その他	5人	その他	5人
内科			
	入院患者数 (人)		
その他	1人		

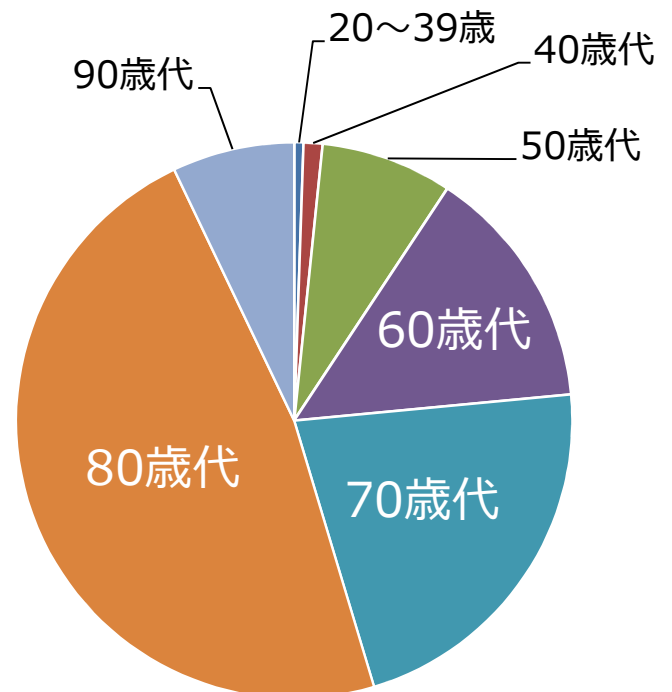
● 性別 入院患者数

男性	69人 (37.7%)
女性	114人 (62.3%)



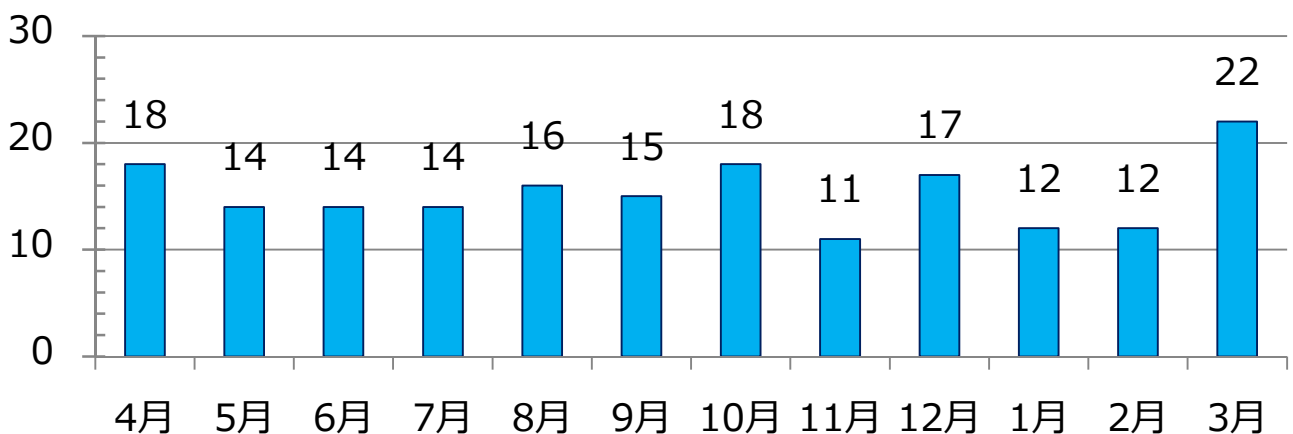
● 年代別 入院患者数

20~39歳	1人 (0.5%)
40歳代	2人 (1.1%)
50歳代	14人 (7.7%)
60歳代	26人 (14.2%)
70歳代	40人 (21.9%)
80歳代	87人 (47.5%)
90歳代	13人 (7.1%)
100歳以上	0人 (0.0%)



● 月別 入院患者数

4月	5月	6月	7月	8月	9月	10月	11月	12月	1月	2月	3月
18人	14人	14人	14人	16人	15人	18人	11人	17人	12人	12人	22人

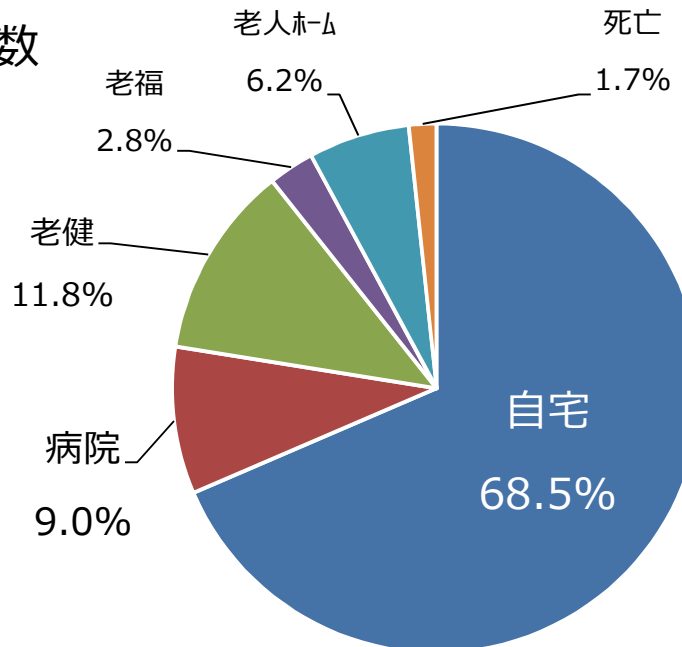


平成27年4月1日～平成28年3月31日までの退院患者

4階 はくとう病棟（回復期リハビリテーション病棟入院料2）
退院患者数：178名

● 退院・転院先別 患者数

退院・転院先	退院患者数
自宅	122人
病院	16人
介護老人保健施設 (老健)	21人
介護老人福祉施設 (老福)	5人
有料老人ホームなど	11人
死亡	3人



● 退院・転院先別 患者数 (内訳)

在宅復帰率 77.5%

退院・転院先	退院・転院先 内訳	退院患者数 (赤字は在宅扱い)
自宅	自宅	122人
病院	一般病院	2人
	急性期病院	11人
	療養型病院 (在宅型)	0人
	療養型病院	3人
	精神科病院	0人
介護老人保健施設 (老健)	在宅復帰・強化型あり	10人
	在宅復帰・強化型なし	11人
介護老人福祉施設 (老福)	特別養護老人ホーム	4人
	養護老人ホーム	1人
有料老人ホーム など	有料老人ホーム	4人
	サービス付き高齢者住宅	1人
	ケアハウス	2人
	グループホーム	3人
	ロングショート	1人
死亡	死亡	3人

平成27年度 回復期リハビリテーション病棟入院患者の治療成績

疾患名	入院時 平均FIM	退院時 平均FIM	FIM平均 改善度	平均 年齢
脳出血	51.7	76.7	25.0	69.9
脳梗塞	64.1	85.3	21.3	79.0
その他脳疾患	61.4	80.7	19.3	73.0
大腿骨転子部骨折	63.7	88.0	24.3	85.5
大腿骨頸部骨折	64.2	87.3	23.1	87.1
脊椎圧迫骨折	62.2	81.8	19.7	80.0
脊柱管狭窄症	90.0	104.3	14.3	73.3
骨盤骨折	83.9	108.3	24.4	62.4
その他整形疾患	85.4	106.1	20.7	75.6

FIMとは、機能的自立度評価表 (Functional Independence Measure) の略で、実際の日常生活動作 (ADL) を評価する方法です。全18項目 (運動項目・認知項目) を介助量に応じて7段階で評価します。最高点は126点、最低点は18点です。